

## Специфика объектно-ориентированного программирования ( лекция №5 )

### 1. Элементы абстрактной модели системы PCNC.



Рис. 1. Выделение элементов абстрактной модели системы PCNC

## 2. Объектно-ориентированная модель модуля системы PCNC.

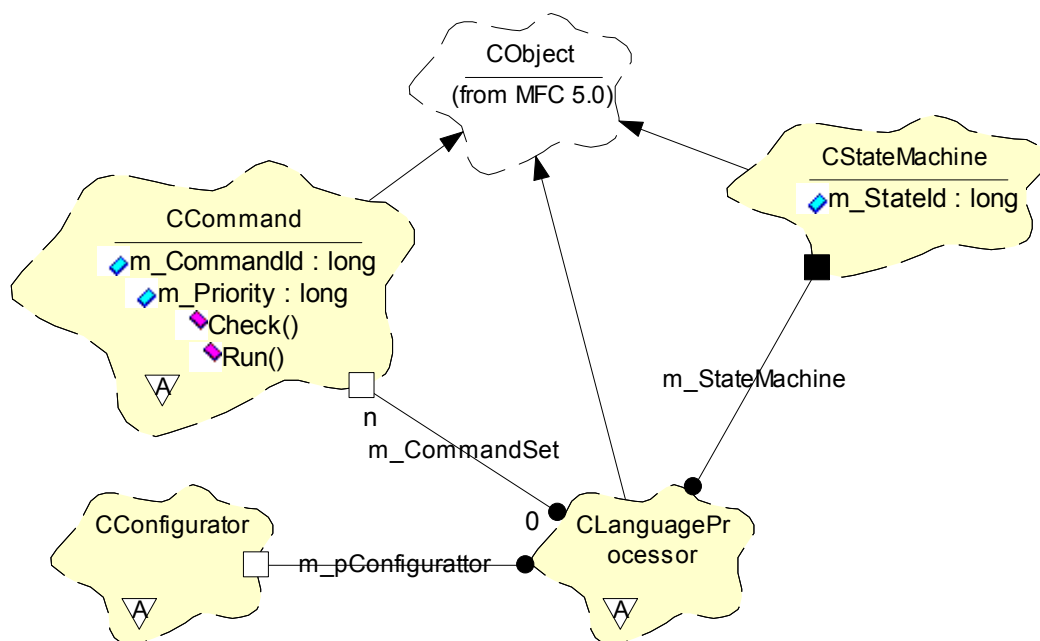


Рис. 2. Фрагмент диаграммы классов (в нотации Буча), реализующих абстрактный командный процессор

## 2.1 Объектно-ориентированная модель отображения данных.

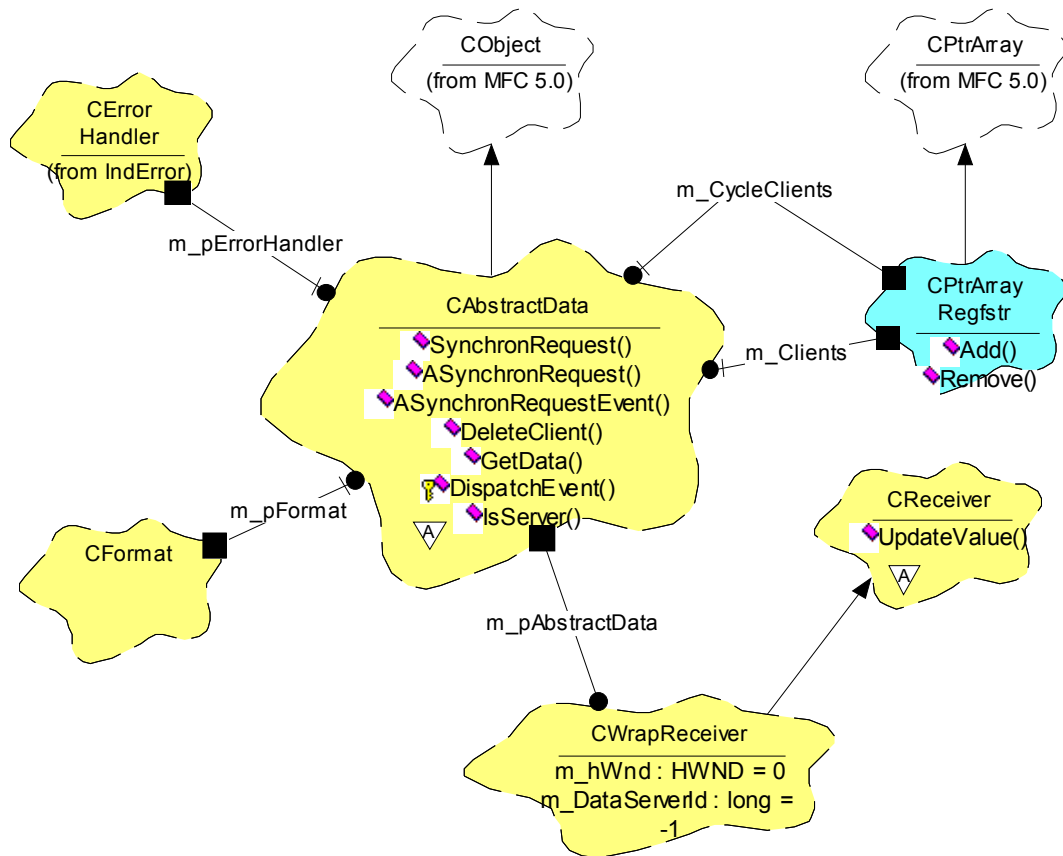


Рис. 3. Фрагмент диаграммы классов (в нотации Буча), реализующих механизм отображения данных

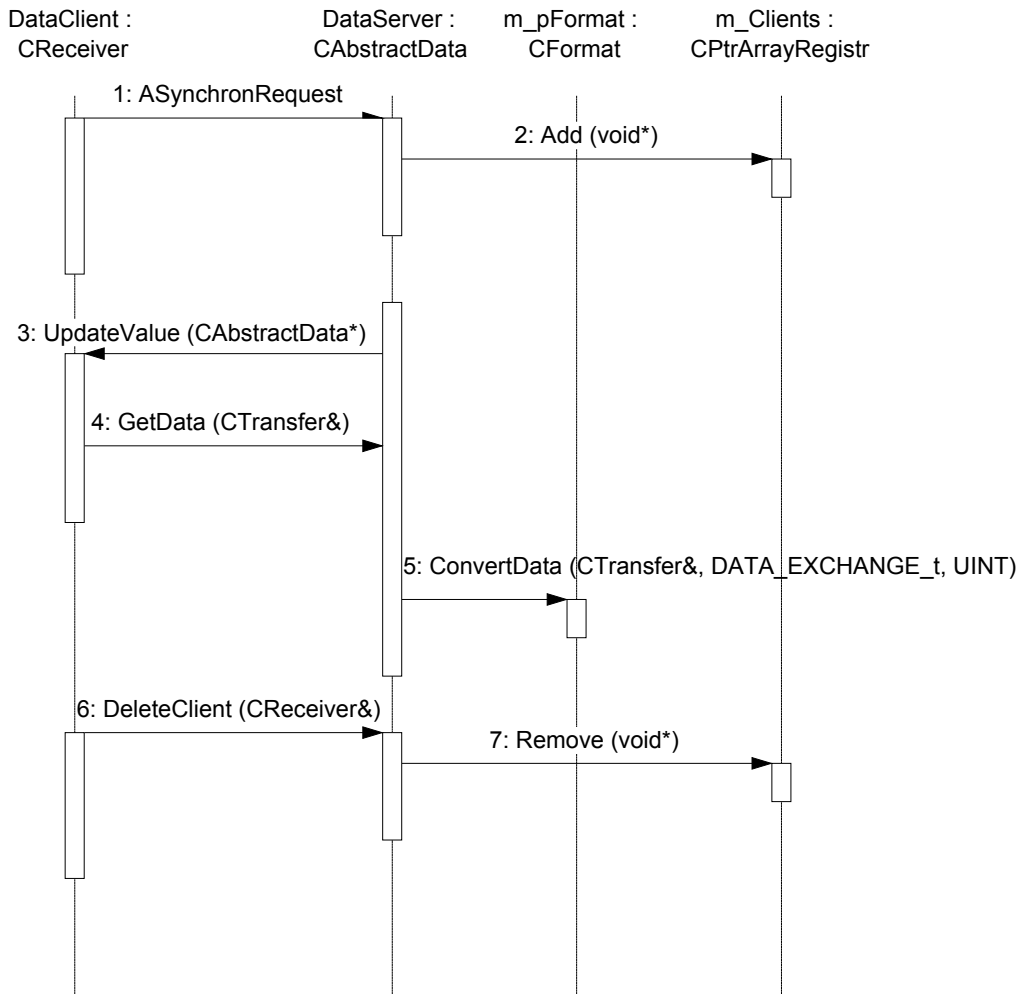


Рис. 4. Диаграмма взаимодействия механизма отображения

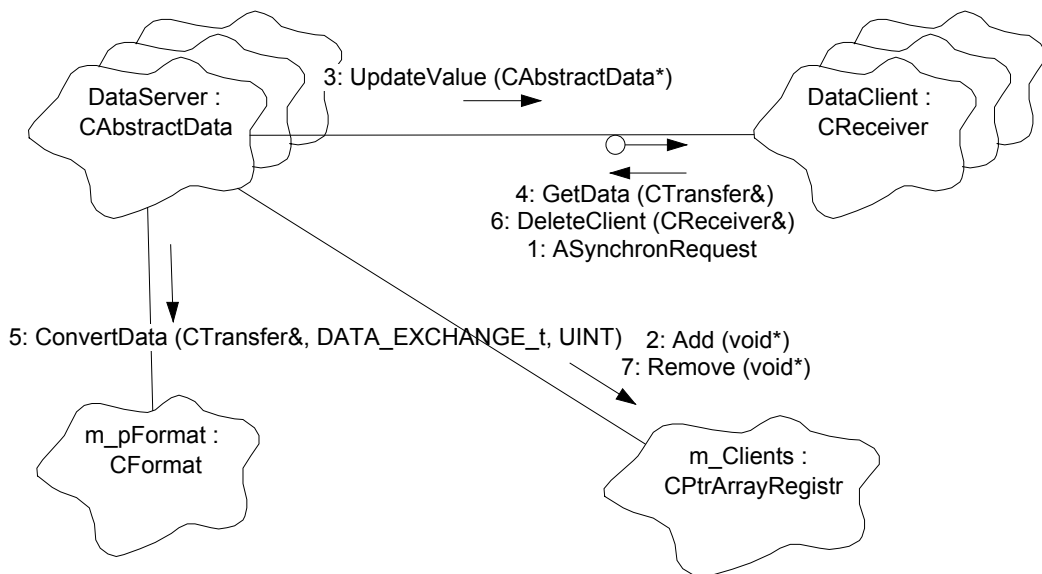
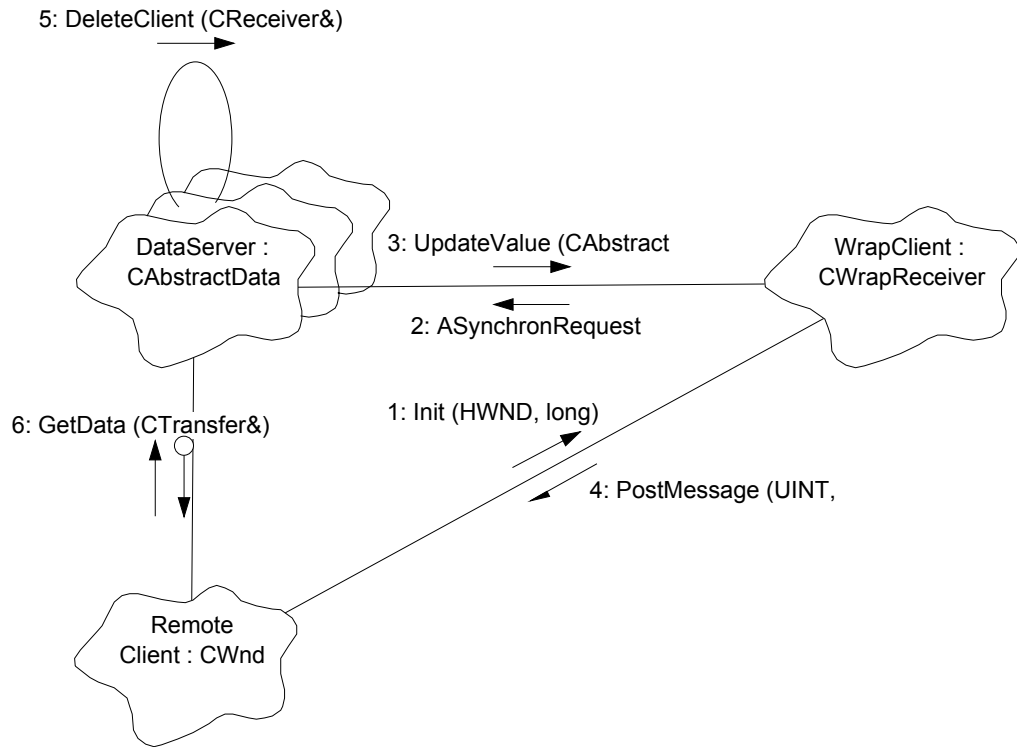


Рис. 5. Диаграмма объектов



**Рис. 6. Диаграмма объектов, реализующих механизм отображения за границами потока**